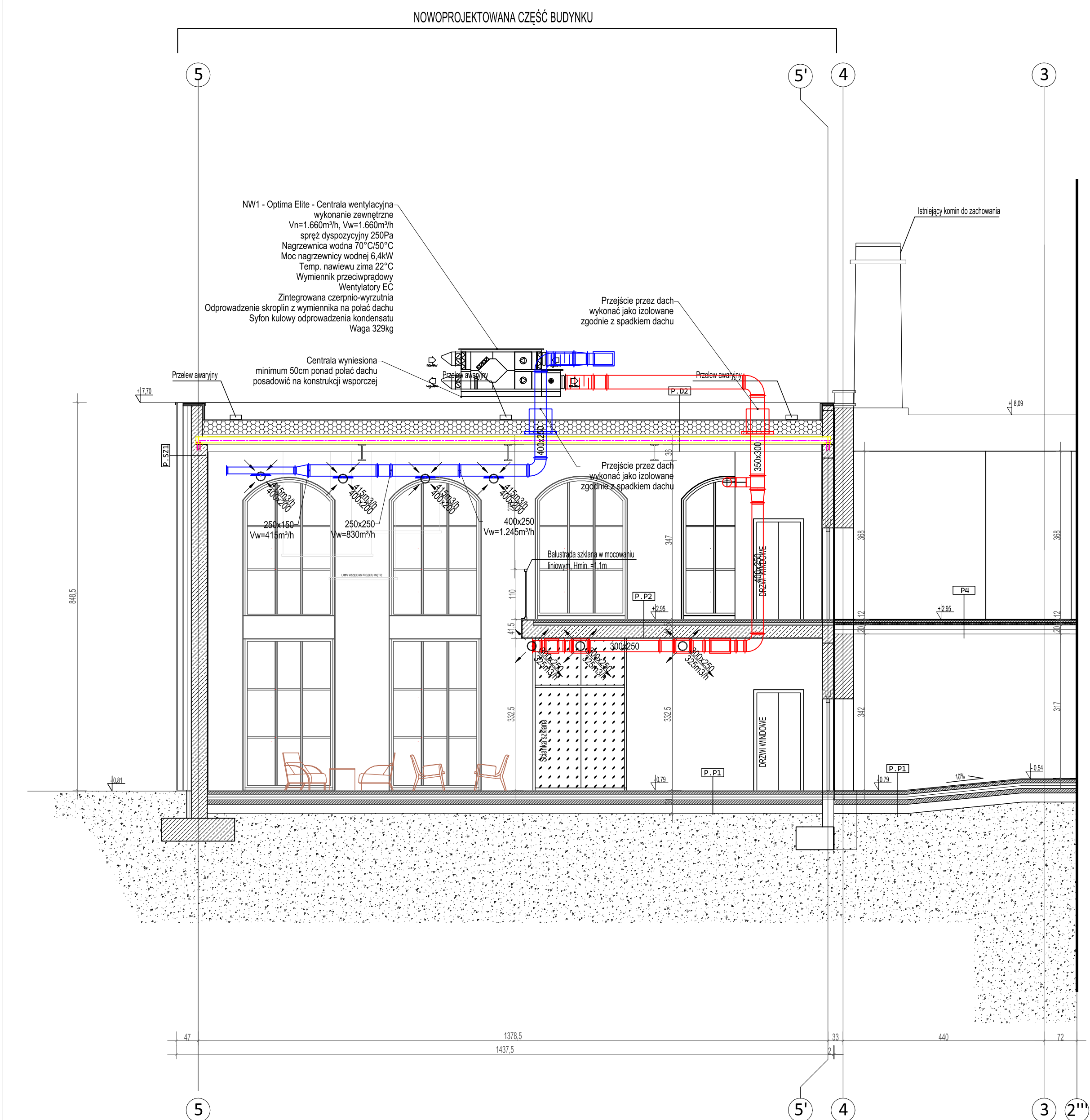


C-C



<div>LEGENDA OZNACZEŃ ŚCIAN:</div> <div>Ściany istniejące:</div> <div><div></div>istniejące ściany żelbetowe</div> <div><div></div>istniejące ściany z cegły</div> <div><div></div>zmiany w układzie ścian istniejących - elementy do zamurowania, otwory do przesunięcia etc.</div> <div><div></div>elementy do rozbiórki</div> <div>Ściany projektowane:</div> <div><div></div>projektowane ściany działowe z lekkiej zabudowy systemowej gk</div> <div><div></div>projektowane ściany żelbetowe wg projektu konstrukcji</div>
--